

# Defensor de la igualdad



**¡Wedu y su lengua tan particular!  
Descubre el significado de los Wedusímbolos:**

AYUDA □	IDEA ⊙
PEQUEÑO ⊙	COMIDA △
EMERGENCIA -□-	CONTENTO ○
PANDA SOLIDARIA -□-□-□-	MUY CONTENTO ○○
AGUA ▭	FELIZ ○○○



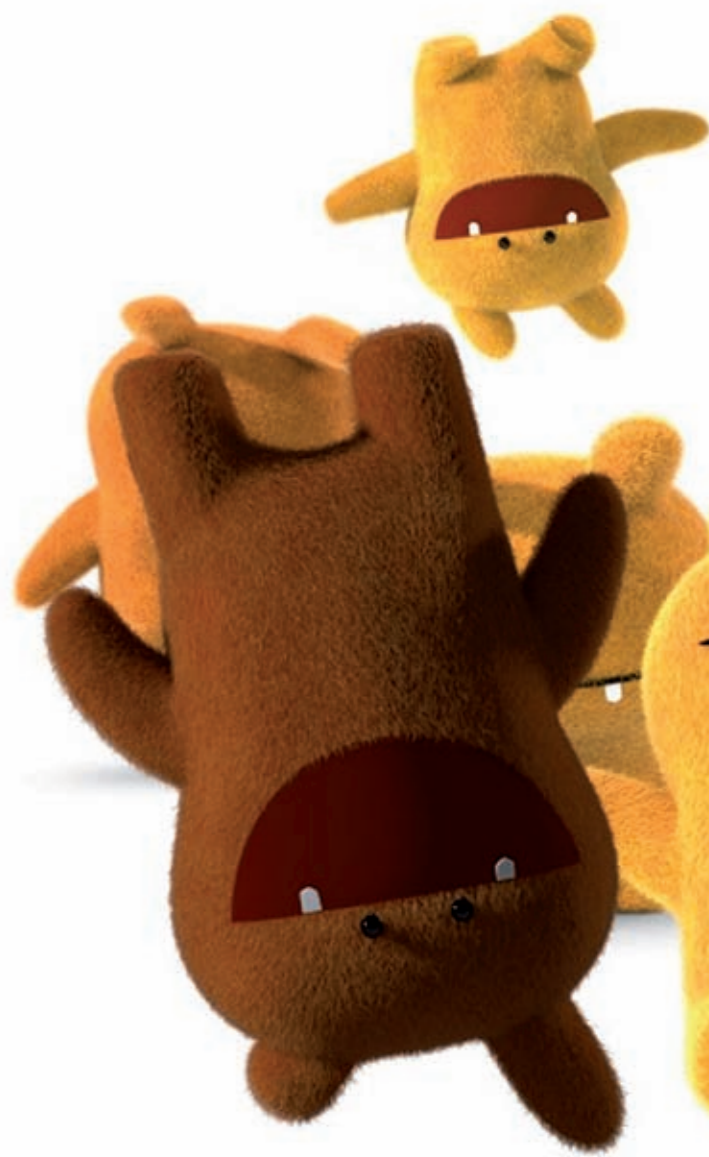
**AYÚDANOS A COMPLETAR LA WEDUPEDIA  
Envía tu palabra y dibuja su símbolo**

Publicaremos todas las palabras recibidas en la web y puede que Wedu escoja la tuya para su próximo cómic. ¡Te estamos esperando!

**Participa en [ayudaenaccion.org/wedu](http://ayudaenaccion.org/wedu)**



# WEDU





ESTE ES WEDU



WEDU SIEMPRE ESTÁ DISPUESTO A AYUDAR.



UNA ALDEA EN PAKISTÁN.

HOY HA DECIDIDO AYUDAR A ATTIYA A CUIDAR DE SU HERMANO.



ASÍ ELLA PUEDE HACER EL RESTO DE SUS TAREAS DIARIAS.



LA TAREA DE WEDU ES FÁCIL: SÓLO TIENE QUE CUIDAR DEL BEBÉ.



PERO WEDU VA A NECESITAR A SU PANDA SOLIDARIA.



DEBEN BAÑAR AL BEBÉ...

...MIENTRAS ATTIYA VA A POR AGUA AL POZO DE LA ALDEA.



DARLE DE COMER...

...MIENTRAS ATTIYA PREPARA LA COMIDA PARA EL RESTO DE SU FAMILIA.



TIENEN QUE DORMIRLO...

...MIENTRAS ATTIYA AYUDA A SU MADRE A CUIDAR DEL HUERTO.



NO ES NADA FÁCIL CUIDAR A UN BEBÉ...



¿Y ATTIYA CUÁNDO PUEDE JUGAR O IR AL COLE COMO SU HERMANO MAYOR Y EL RESTO DE NIÑOS?

WEDU Y SU PANDA SOLIDARIA NECESITAN TODAVÍA MÁS AYUDA PARA CONSEGUIR QUE TODAS LAS NIÑAS PUEDAN JUGAR Y ESTUDIAR COMO LOS NIÑOS.



SEGURO QUE UN HUMANO COMO TÚ PUEDE ECHARLES UNA MANO.

HAY 9 MILLONES MÁS DE NIÑAS QUE DE NIÑOS SIN ESCOLARIZAR EN EL MUNDO, PERO CON TU AYUDA ESTÁS PERMITIENDO QUE ESTO CAMBIE Y QUE LAS NIÑAS TAMBIÉN PUEDAN IR A COLEGIO. ¡GRACIAS POR APADRINAR CON WEDU!